

PRESSEMAPPE  
ATTRAKTIVIERUNG  
UND BESPIELUNG  
PRATERSTERN NEU

---



KENH ARCHITEKTEN ZT GMBH

---



landschafts  
planung

---

STAND 06.10.2021



## HAUPTINTERVENTIONEN

<b>1</b>	<b>Free Tegetthoff</b> / Rückbau der Metall- Gestänge	S. 4
<b>2</b>	<b>Vier Pflanzgabionne entfernen</b> / „Platz am Platz schaffen“	S. 6
<b>3</b>	<b>Mehr Aktionsflächen</b> / klar definierter Bereich für Veranstaltungen aller Art	S. 8
<b>4</b>	<b>Wasserspiel</b> / Maßnahme gegen Überhitzung am Platz	S. 9
<b>5</b>	<b>Mehr Grünraum</b> / die Bestandsinseln werden vergrößert um neue Rasenflächen	S. 12
<b>6</b>	<b>Der grüne Ring</b> / Fassung des Platzes durch Bepflanzungen	S. 13
<b>7</b>	<b>Schwammstadt Prinzip</b> / Baumfreundlich Planen	S. 15
<b>8</b>	<b>Mehr Bäume</b> / Neue Baumpflanzung	S. 16
<b>9</b>	<b>Mehr Sitzgelegenheiten</b> / eigener Entwurf für den Praterstern – „Pratoide“	S.17
<b>10</b>	<b>Neue Beleuchtung</b> / Verbesserung der Lichtsituation	S. 20
<b>11</b>	<b>Neugestaltung der Unterführung</b> / künstlerische Gestaltung und LED Beleuchtung	S. 21
<b>12</b>	<b>Mehr Grün für die Nordseite</b> / Berankung der Lüftungstürme	S. 22
	<b>Nahe stehende Projekte</b>	S. 23
	<b>Eckdaten</b> / Kennzahlen	S. 24
	<b>Visualisierung</b> / Vorher	S. 25
	<b>Visualisierung</b> / Nachher	S. 26

## BESCHREIBUNG

- Die Pergola engt das Denkmal ein
- Denkmal wird vom Platz ausgeklammert / ausgeschlossen
- Bodenbelag verstärkt diesen Eindruck

## MASSNAHME

- Gesamte Pergola entfernen
- Steher mit dazugehörigen Querträgern entfernen
- Das Denkmal freistellen



## STATUS

Bereits 2020 umgesetzt



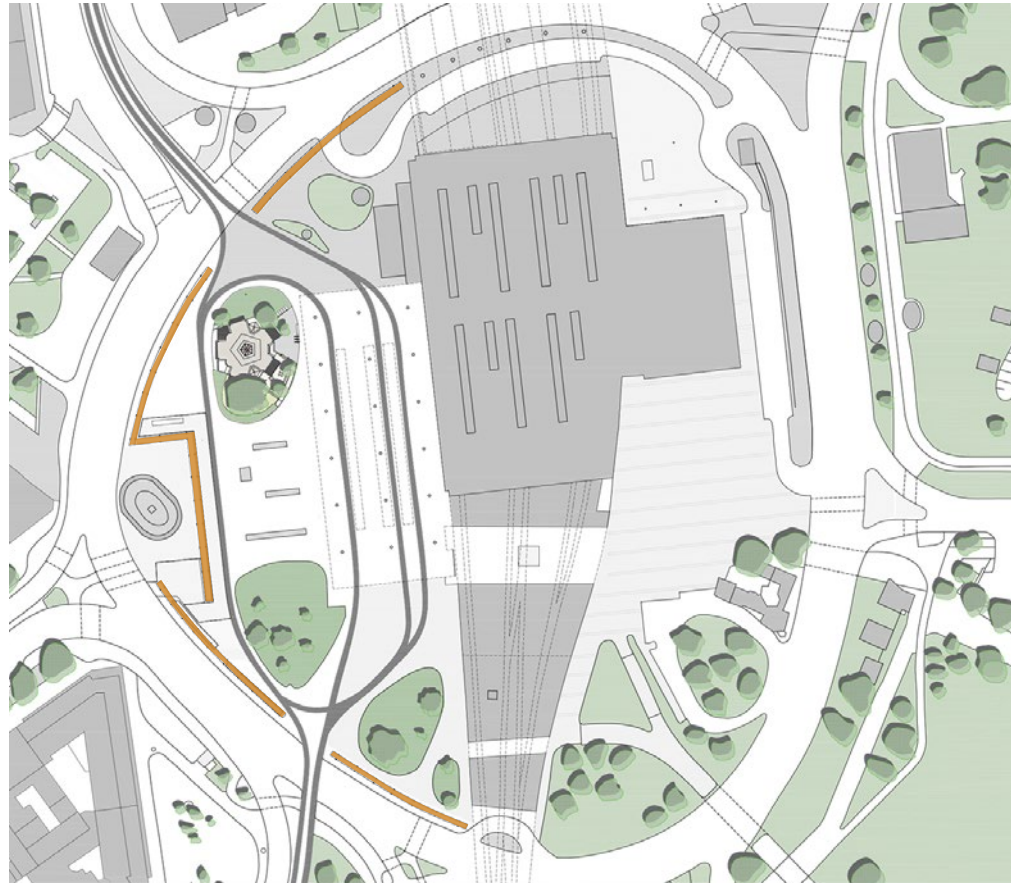
VORHER



NACHHER



## LAGE



## BESTAND



## BESCHREIBUNG

Durch Entfernen der Pflanzgabionen, sowie der Pergola um das Denkmal, entsteht eine durchgängige, frei nutzbare Fläche für diverse Veranstaltungen.

Es soll zu einer sichtbaren Belebung auf der Vorderseite des Platzes führen. Dadurch kann die Aufenthaltsqualität für Anwohner und Touristen verstärkt werden.

Vier Stück Pflanzgabionen und einen Mistkübel entfernen um Orientierung & Übersicht zu schaffen.

## ZIEL

Den Praterstern als zusammenhängende Fläche als Ganzes wahrnehmbar machen.

- Schaffen einer zusammenhängenden nutzungsoffenen Fläche
- Ein echtes Platzgefühl herstellen
- Aufenthaltsqualität generieren



Abbildung oben: Pflanzgabionen Bestand

## LAGE





## BEISPIEL BAUERNMARKT



Beispiel: Bio Markt Lange Gasse, 1080 Wien



## BEISPIEL KULTURPROGRAMM / MUSIK UND KUNST INSTALLATION



Beispiel: Open Air Spot U-Bahn-Stars, Stadtpark Wien

## BEISPIELE FÜR TEMPORÄRE NUTZUNGEN

- Kunst im öffentlichen Raum
- Musizieren am Platz
- Radreparaturen
- Kinderflohmarkt
- Bauernmarkt



Beispiel: Heavy Work (2009)  
von Marita Fraser und Alex Lawler

## BESCHREIBUNG

Auf dem Platz entstehen Aktionsflächen die für unterschiedliche Unterhaltungs- sowie Informationsveranstaltungen genutzt werden können. Diese Zonen werden mit Bodenmarkierungen gekennzeichnet.

**777 m<sup>2</sup> Aktionsflächen nach Umbau**

*Abb. rechts oben: Installation zu Goethe und Schiller am Markt in Jena*



## LAGE



*Die Abbildung rechts zeigt die zukünftigen Bereiche für Aktionsflächen*



## BESCHREIBUNG

- Gegen Überhitzung am Platz
- Angenehme Geräuschkulisse
- Luftreinigend
- Positive Assoziation
- Kinderspiel

*Beispiel: Wasserspiel von Jeppe Hein  
in Nürnberg*



## NEBELWOLKE UND HOHER NEBEL

*Beispiel: Wasserspiel „le miroir d'eau“  
in Bordeaux*



## WASSERSTRAHL

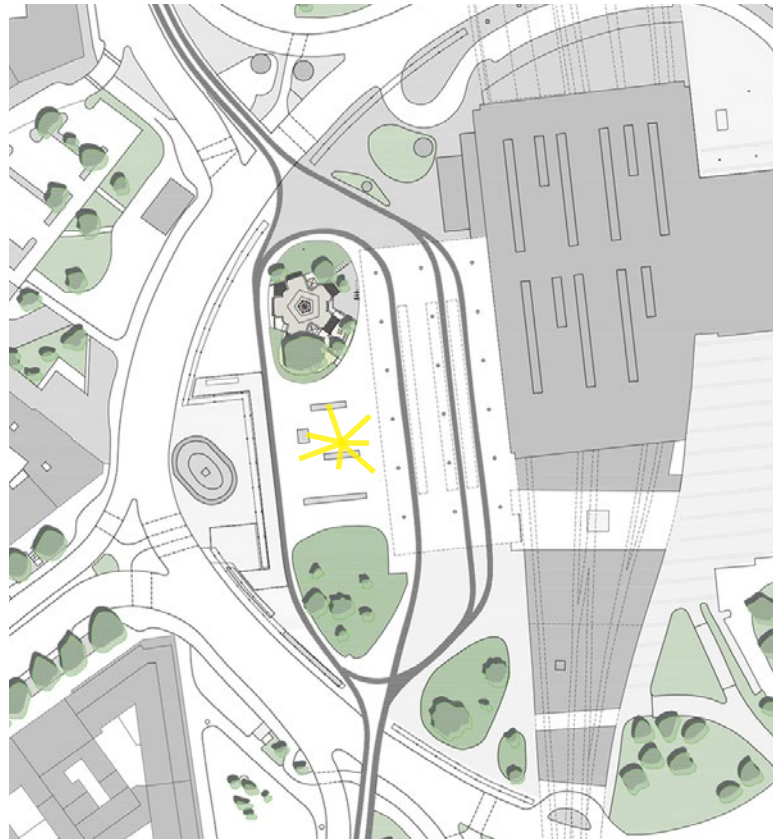
*Beispiel: Wasserspiel Columbusplatz,  
Wien*



## BESCHREIBUNG

Das Wasserspiel nimmt Bezug auf die ursprüngliche Planung des Praterstern. Die Arme des Sterns dienen zudem als Wegweiser und zeigen in die Richtung einiger bedeutender Sehenswürdigkeiten Wiens.

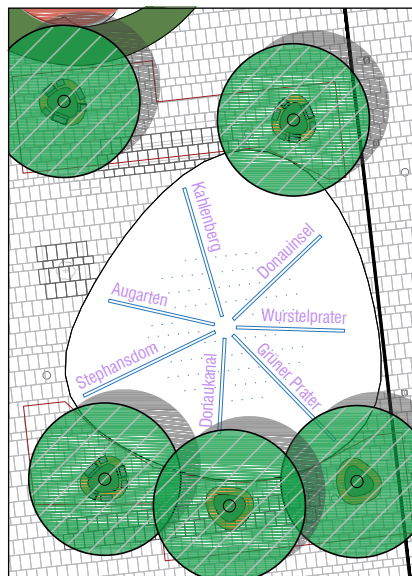
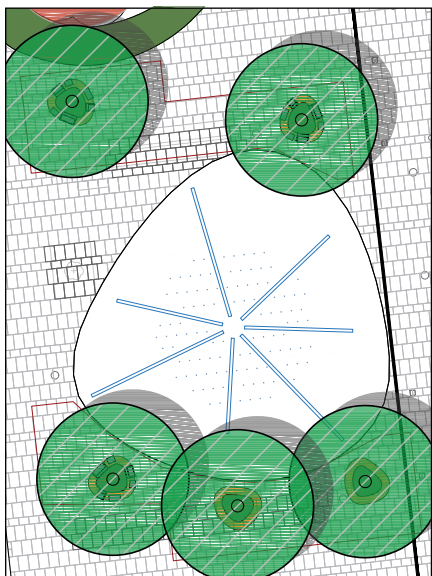
Abbildung: Praterstern ca. 1830  
(Karte von Carl Graf Vasquez)



## WASSERSPIEL „DER PRATERSTERN“

114 Stk. Wasserstrahl-Düsen  
114 Stk. Hoher Wassernebel  
105 Stk. Hochdruck Nebelwolke

Ein knapp 500 m<sup>2</sup> großes Wasserspiel mit temperaturabhängiger Choreographie sorgt für Abkühlung und optische Abwechslung.





VORHER



NACHHER – VISUALISIERUNG WASSERSPIEL BEI TAG





## BESCHREIBUNG

Attraktivierung und Erweiterung  
der bestehenden Grünzonen

- Schutz gegen Überhitzung
- Bereichszonierung
- Orientierung
- Platz zum kurzzeitigen Verweilen
- Naherholung
- Entfernen der Zugangsbarrieren zu den Grünflächen
- Ergänzende Bepflanzung mit hitzeresistenten Bäumen und Pflanzen helfen den Platz vor Überhitzung zu schützen und spenden Schatten für unterschiedliche Anspruchsgruppen



**8 000 m<sup>2</sup> Grünflächen gesamt nach Umbau**  
(inkl. versickerungsfähiger Oberfläche und Rasen)

**5 300 m<sup>2</sup> Grünflächen Bestand**

## LAGE



## BESCHREIBUNG

Der Praterstern soll durch einen Ring aus 2,5m breiten, leicht erhöhten Pflanzbeeten eingefasst werden: dem „Grünen Ring“. Die Beete werden mit robusten, dem Stadtklima angepassten Ziergräsern und Halbsträuchern bestückt. Die ausgewählten Pflanzen sind hitze-, trockenheits- und streusalzbeständig.

**Intensive Staudenbepflanzung**

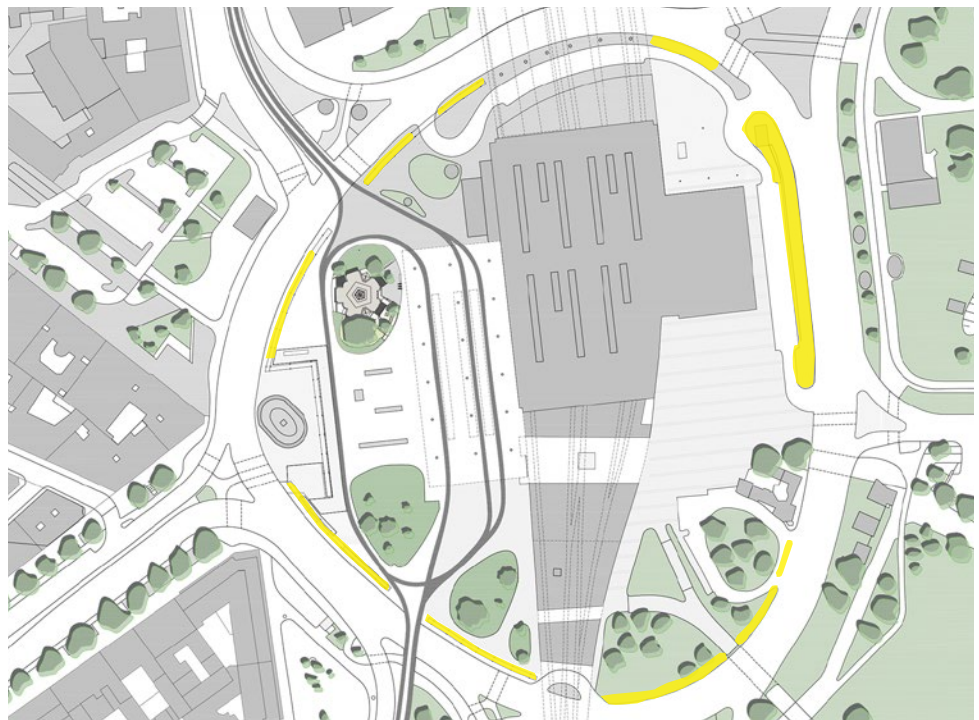
Die einzelnen Pflanzenarten sind in bänderartigen Formationen angeordnet. So entsteht eine fließende Abfolge von strukturstabilen Pflanzen über den gesamten Ring.

**Pflege**

Die Pflege ist einfach und reduziert, da die Gräser im ausgehenden Winter bodennah zurückgeschnitten werden. Die Halbsträucher sind 1 bis 2 Mal pro Jahr einzukürzen. Nach dem Schließen der Vegetationsdecke fallen sonst kaum weitere Pflegearbeiten an.



## LAGE



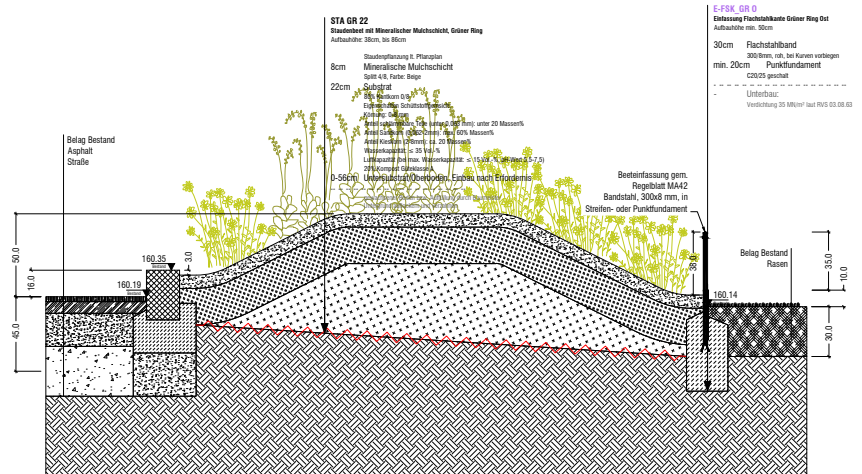


## BESCHREIBUNG

Der Grüne Ring kann als „psychologischer“ Lärmschutz verstanden werden, da er im Sitzen den Verkehr optisch ausblendet.

ca. 1 400 m<sup>2</sup> Grüner Ring

Abb. rechts: Schnitt durch den „Grünen Ring“



## VISUALISIERUNG GRÜNER RING UND MEHR BÄUME AUF DER OSTSEITE

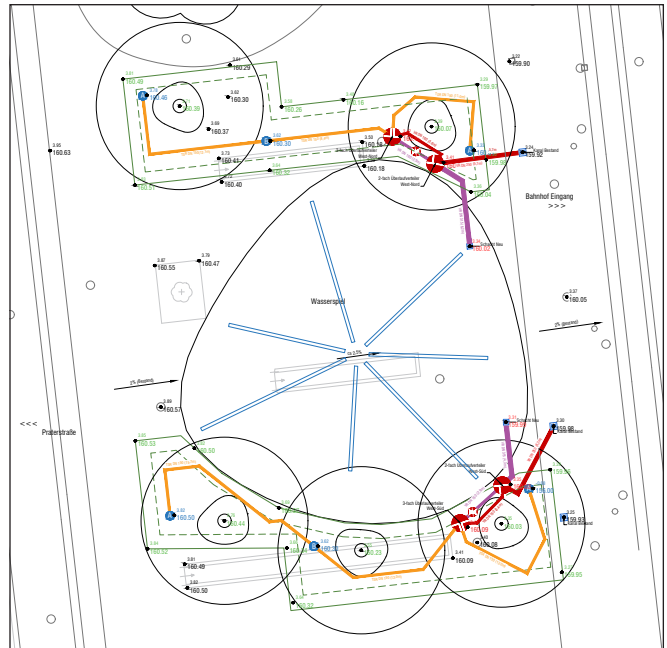




### BESCHREIBUNG

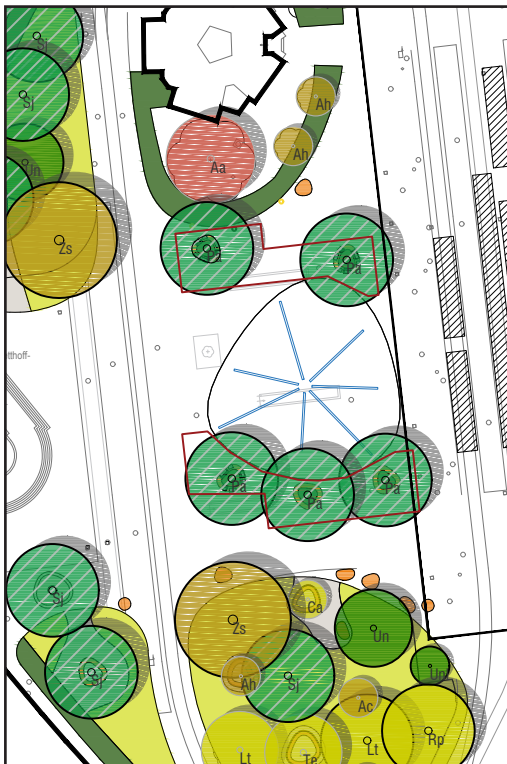
Bäume im städtischen Raum stehen meist unter hohem Stress. Nur vitale Bäume bringen den vollen Nutzen: Beschattung, Kühlung, Transpiration. Mit dem Schwammstadtprinzip wird den Bäumen auch unter befestigten Flächen ausreichend Wurzelraum zur Verfügung gestellt, indem die einzelnen Baumscheiben unterirdisch miteinander verbunden werden.

Die Niederschläge sowie das Frischwasser des Wasserspiels werden in die Schwammstadt eingeleitet und sorgen so für eine bessere Wasserversorgung der Bäume. Im Winter leitet ein einfaches „duales System“ das streusalzhaltige Wasser direkt in den Kanal. Im Ostteil des Platzes gibt es 7 Neupflanzungen nach diesem Prinzip, im Westteil 5.



### Baumfreundlich planen mit dem Schwammstadt-Prinzip

## SCHWAMMSTADT FLÄCHE WEST



## SCHWAMMSTADT FLÄCHE OST



## BESCHREIBUNG

Für die Kühlung des Platzes werden in den Grünflächen neue Bäume gepflanzt. Diese dienen zusätzlich als Schattenspender an heißen Tagen.

60	vor dem Umbau
101	Bäume nach dem Umbau



## NACHHER – VISUALISIERUNG GRÜNFLÄCHE MIT NEUBEPLANZUNG





## BESCHREIBUNG

Baumumfassung

Sonderanfertigung aus Fertigteilen

Um sowohl die Neupflanzungen als auch die Bestandsbäume zu schützen wurden eigene Baumumfassungen entwickelt: die „Pratoide“. Diese pratersternförmigen, elliptischen Bauelemente aus Betonfertigteilen sind mit Sitzschalen bestückt und ermöglichen ein Verweilen im natürlichen Schatten der Bäume am Praterstern.

Die Sitze sind voneinander abgewandt angeordnet und lassen Blicke in alle Himmelsrichtungen zu. Die „Pratoide“ sind eine Produktfamilie und bestehen aus drei Typen. Alle drei Modelle sind von unten beleuchtet und steigern daher in der Nacht das subjektive Sicherheitsgefühl.

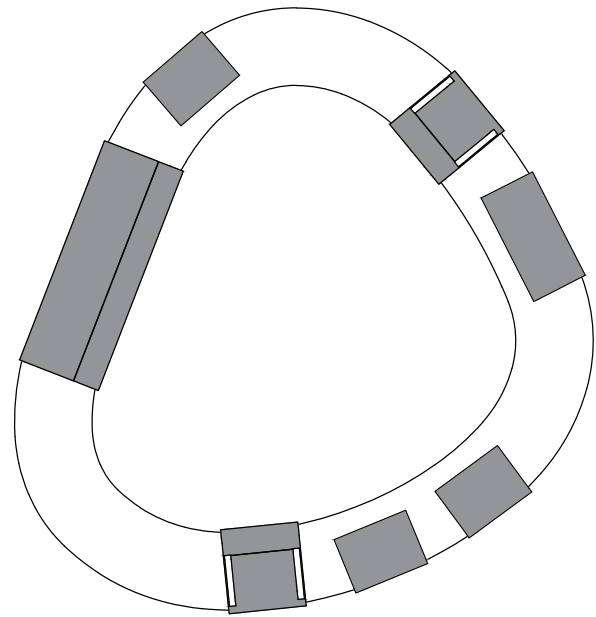
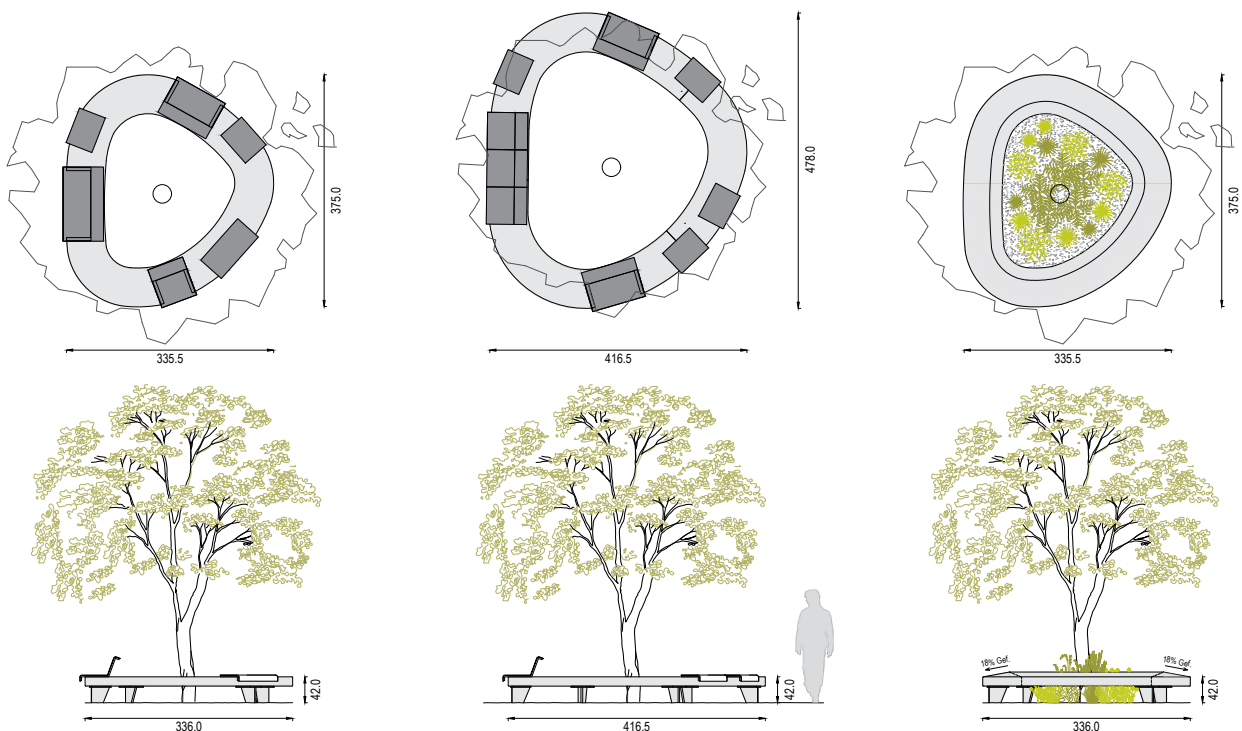


Abbildung  
Grundriss Pratoide Ring Groß

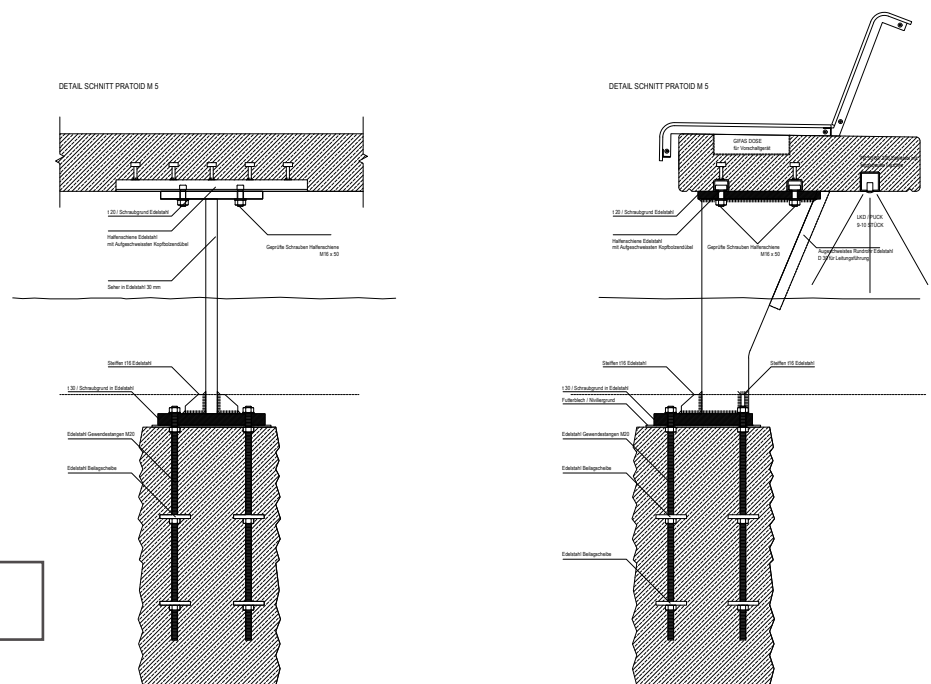
186 Sitzplätze am gesamten Platz nach Umbau

## PRATOIDE FAMILIE





## SCHNITTE



132 Sitzplätze auf Pratoirden

## VISUALISIERUNG PRATOIRD RING AM ABEND

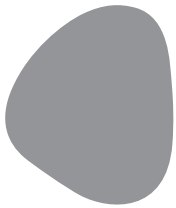


## BESCHREIBUNG

Sonderanfertigung in pratoider Form  
(siehe Abb. unten)

Zu Verwenden in Kombination mit  
einer Sitzschale.

**30 Sitzplätze auf Hockern**



## BESCHREIBUNG

Sitz- und Spielmöbel in Form  
eines Kieselsteins.

**ca. 24 Sitzplätze auf Kieselsteinen**



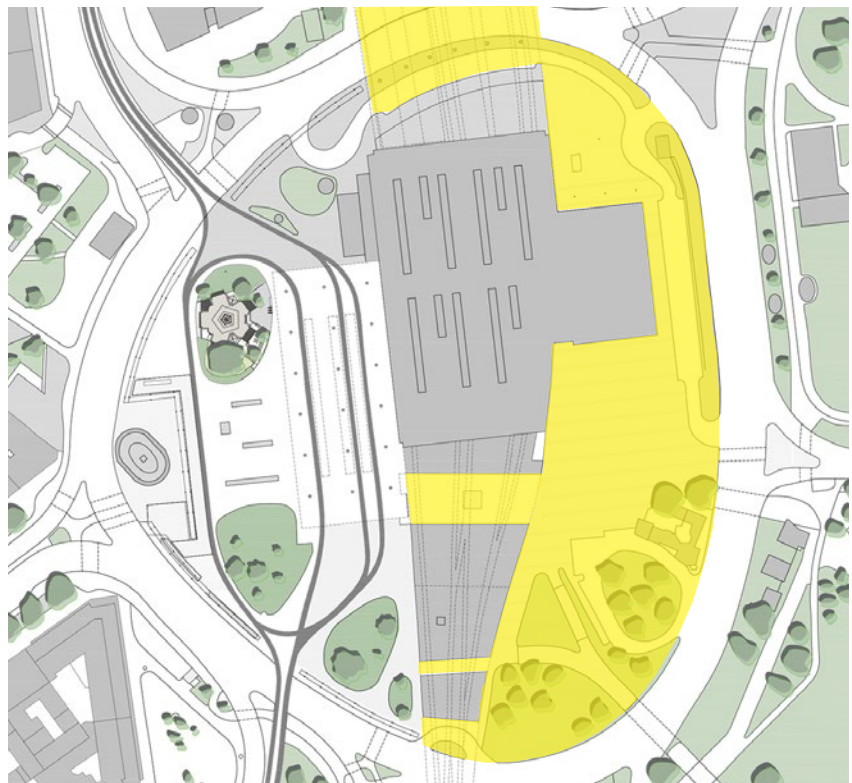


## BESCHREIBUNG

Die Lichtquellen am Platz  
Richtung Wurstelprater  
werden alle mit LEDs  
ausgetauscht und teilweise  
versetzt.



## LAGE





## BESCHREIBUNG

Die Unterführung bekommt durch die künstlerische Gestaltung der Wände ein einladendes Erscheinungsbild.

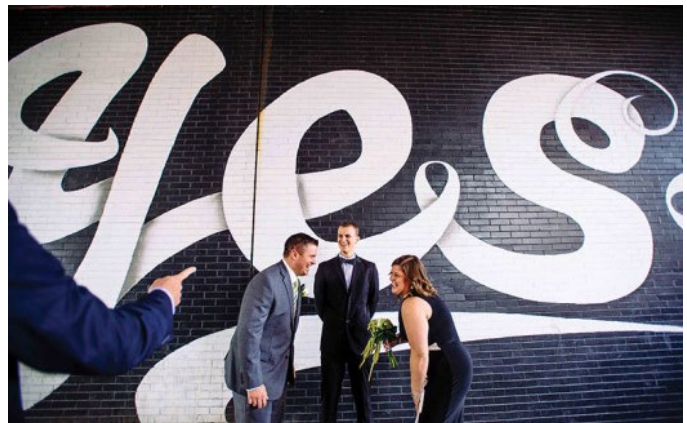
Das Bestandsgeländer wird durch eine LED Beleuchtung im Handlauf ergänzt.

Wand- und Deckenfläche Gesamt	650 m <sup>2</sup>
Gesamtlänge Geländer	186 Lfm



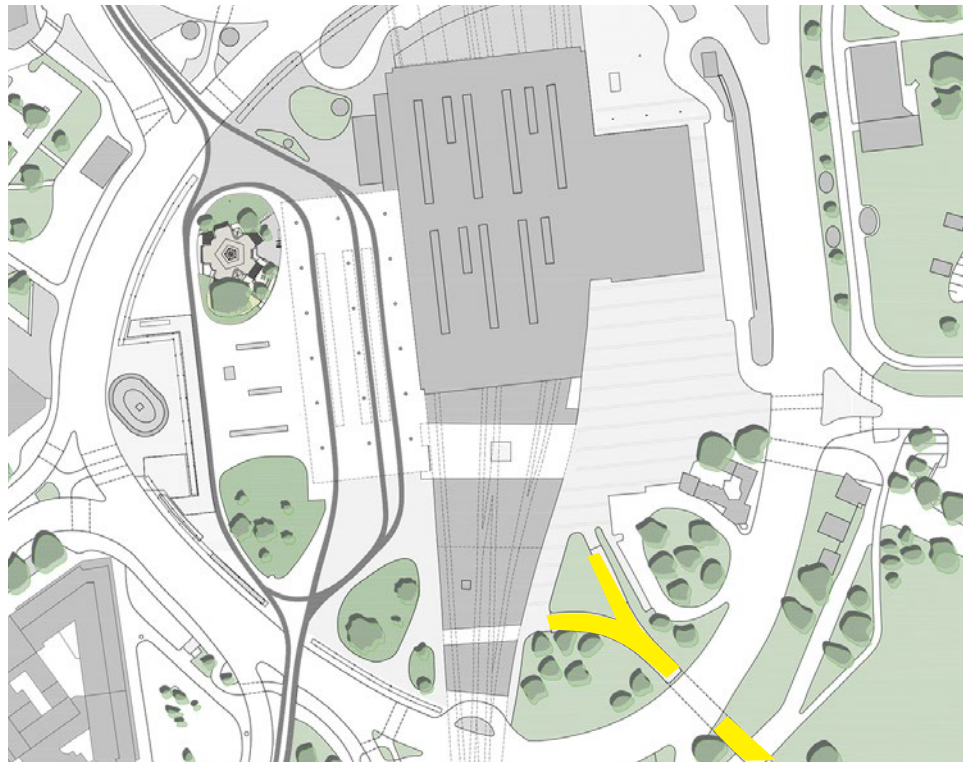
## STATUS

Künstlerischer Wettbewerb wurde im Sommer 2021 ausgeschrieben.  
Jurierung im Spätherbst 2021



*Beispiel: Sagmeister & Walsh Mural in New York*

## LAGE



## BESCHREIBUNG

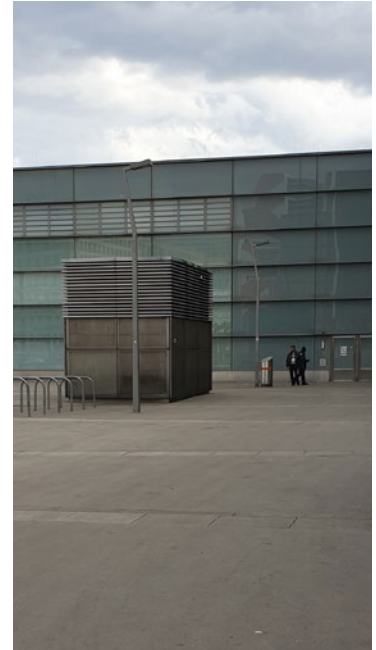
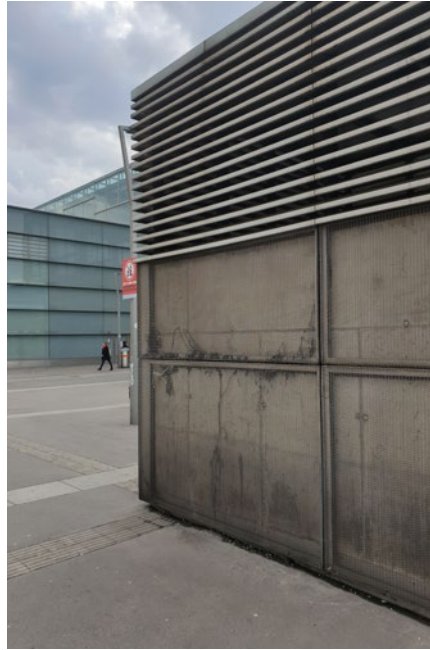
Die Brandrauchentlüftungen der Wiener Linien werden neu ummantelt und berankt.

## MASSNAHME

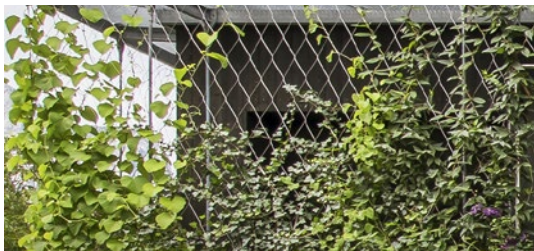
Bestehende Edelstahlkonstruktionen werden um ein Edelstahlnetz ergänzt. Diese dienen als Rankhilfen für eine gut sichtbare Vertikalbepflanzung.

## ANGSTRAUMVERMINDERUNG

Um uneinsichtige Ecken zu minimieren, wird die bestehende Brandrauchentlüftung der Wiener Linien um zwei Halbkreise ergänzt. Diese Form fördert das subjektive Sicherheitsgefühl.



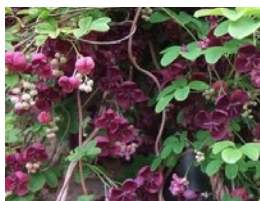
## BEPFLANZUNGSBEISPIELE



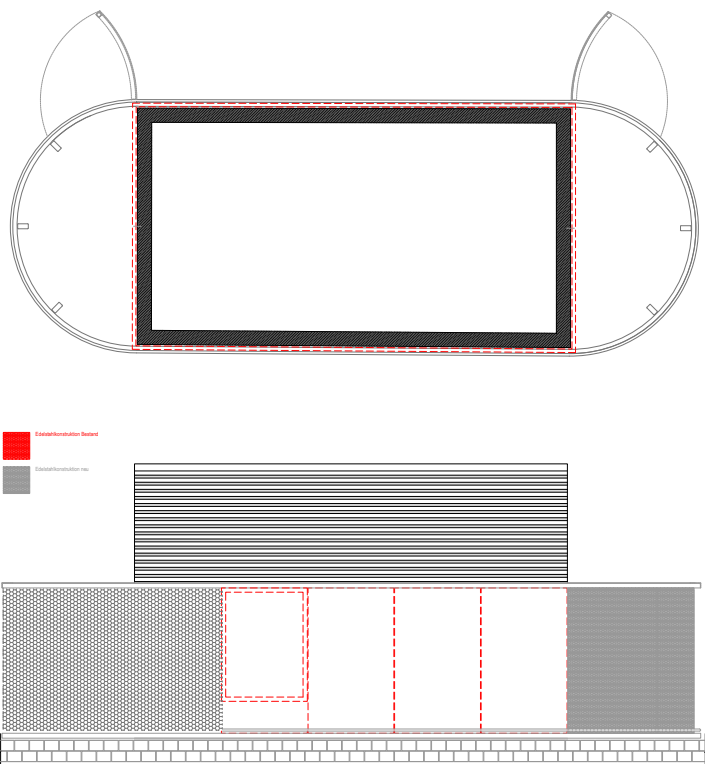
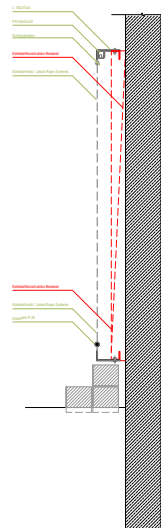
Ital. Waldrebe, Climatic-Viticella



Hopfen, Humulus lupulus



Akebie, Akebia quinata





### NEUE POLIZEI-STATION



*Für den Bau verantwortlich ist die ÖBB Infra  
Planung ZKPT ZT GmbH, Fertigstellung 2021*

---

### RESTAURANT HABSI GUT



*Für den Bau verantwortlich ist ein privater Betreiber  
Planung KENH Architekten ZT GmbH, Fertigstellung 2021/2022*

UMBAU PRATERSTERN

LISTE MIT ECKDATEN		MENGE EH
Grünflächen (inkl. Kies und Kleinsteine)	gesamt	8000 m <sup>2</sup>
Grüner Ring - Intensive Staudenbepflanzung	neu	1 400 m <sup>2</sup>
Grünflächen- Rasen und sickerfähige Wege	neu	1 300 m <sup>2</sup>
Grünflächen	vorher	5 300 m <sup>2</sup>
Baumbepflanzung	gesamt	101 Stk.
Baumbepflanzung	neu	56 Stk.
davon mit "Schwammstadt-Prinzip"	neu	12 Stk.
Notwendige Baumfällungen		15 Stk.
Baumbepflanzung	vorher	60 Stk.
Wasserspiel - Fläche	gesamt	488 m <sup>2</sup>
Wasserspiel - Wasserstrahl	neu	114 Stk.
Wasserspiel - Hoher Wassernebel	neu	114 Stk.
Wasserspiel - Hochdruck Nebelwolke	neu	105 Stk.
Fahrradbügel	gesamt	175 Stk.
Fahrradbügel	neu	62 Stk.
Trinkbrunnen	neu	1 Stk.
Trinkbrunnen Brunhilde	Bestand	1 Stk.
Sitzplätze mit Sitzauflage - neu gesamt		171 Stk.
Sitzplätze Pratoide Groß:	3 Pratoide Groß: je 9 Sitzplätze	27 Stk.
Sitzplätze Pratoide Klein:	15 Pratoide Klein: je 7 Sitzplätze	105 Stk.
Sitzplätze Pratoide mit Erdkörper:	5 Pratoide mit Erdkörper	15 Stk
Sitzplätze Pratoide Hocker:	6 Pratoide Hocker: je 4 Sitzplätze	24 Stk.
Urbane Steine klein	7 Alternatives Verweilen	0 Stk.
Urbane Steine groß	10 Alternatives Verweilen	0 Stk.
Baumschutz ohne Sitzauflage	6 Alternatives Verweilen	0 Stk.











KENH Architekten ZT GmbH  
Zirkusgasse 34/ 2  
A-1020 Wien  
tel +43 (1) 920 61 45  
mail@kenh.at

DnD Landschaftsplanung ZT KG  
Lindengasse 56/2/20  
A-1070 Wien  
tel +43 (1) 523 32 12 -10  
office@dnd.at